



GTRS

infowolk



Benodigheden:

- * Computer
- * Internet
- * GPS-koppeling
- * Abonnement

Wat is GTRS?

GTRS staat voor Grond Transport Registratie Systeem. GTRS is een boekhoudsysteem ten behoeve van aan- en afgevoerde grond.



Voor wie is GTRS bedoeld?

Voor de grond-, weg- en waterbouwsector:

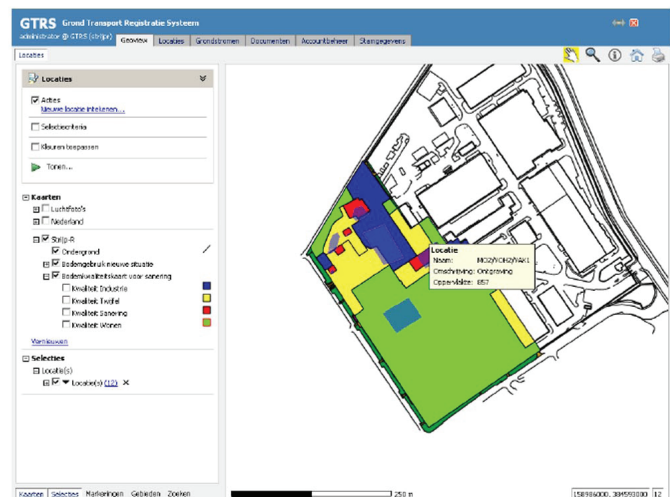
- Industriebedrijven
- Ingenieursbureaus
- Overheden

Wanneer toe te passen?

Als aan- en afgevoerde grondpartijen van bouwterreinen administratief dienen te worden bijgehouden.

Waarom GTRS?

De grondadministratie creëert een helder overzicht van aan- en afgevoerde partijen grond in een gebied, ter voorkoming dat schone en vervuilde grond met elkaar in aanraking komen. Daarnaast vereist de wetgeving van bedrijven dat zij schriftelijk vastleggen wat er met de afgevoerde vervuilde grond gebeurt. Mede d.m.v. het automatisch melden van de uit te voeren grondpartijen brengt dit veel gemak met zich mee en realiseert u aanzienlijke kostenbesparingen.



Grafisch overzicht van de grondboekhouding. Overzicht van algemeen tot specifiek.

Contact

Wij bieden de mogelijkheid om een demo te geven. Voor meer informatie mail ons via info@infowolk.nl of bel 020-4609111

Online werken

Dit betekent altijd tijd en plaats onafhankelijk werken. Vanuit iedere gewenste werkplek kunt u via het internet inloggen in GTRS. Inloggen gebeurt middels eigen gebruikersnaam en wachtwoord.

Werken op de interactieve kaart

Het beheren en monitoren van grondstromen verloopt volledig via de online geografische kaart van hert te beheren gebied. Deze kaart maak het mogelijk om nieuwe locaties in te tekenen waar vervuilde grond wordt ontgraven en schone grond wordt aangevoerd.

Documentenbeheer

GTRS biedt heel veel mogelijkheden waaronder het documentbeheer voor vastlegging van documenten zoals het rittenformulier, gegevens van partijkeuringen, de weegbonnen, foto's etc. bij de grondstromen.

Toegangsbeveiliging

Middels autorisatie rollen heeft iedere werknemer toegang tot hetgeen binnen zijn of haar werkgebied past. Voorbeelden van autorisatie rollen zijn: aannemers, projectleiders, milieu-inspecteurs en indien gewenst; opdrachtgevers.

Interactief werken

Interactief werken betekent geen tijdverlies bij informatie overdracht. Bijvoorbeeld: zodra de aannemer de administratie uitvoert met GTRS is deze direct waar te nemen door andere stakeholders zoals de opdrachtgever en/of overheden.

Managementinformatie

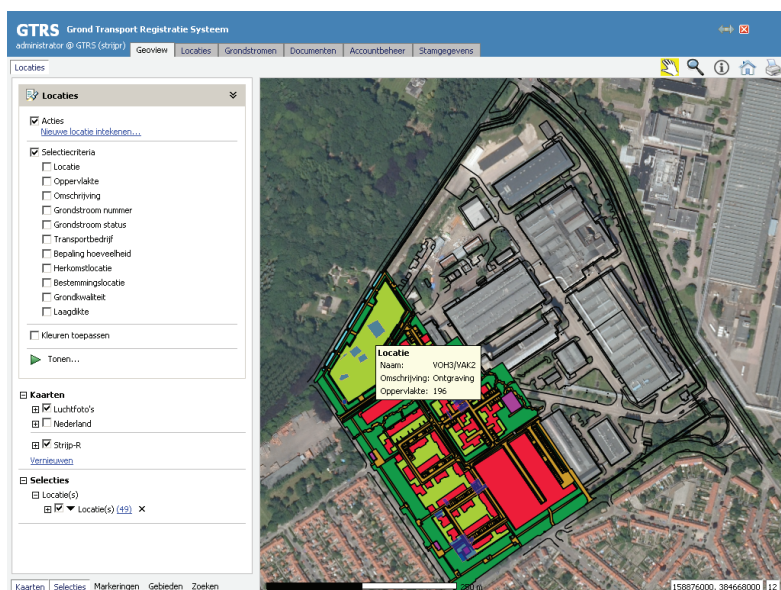
GTRS biedt u altijd een duidelijk overzicht in bijvoorbeeld de grondkwaliteit en de hoeveelheden van uitgevoerde grondtransporten, waarin onderscheid gemaakt wordt in ontgravings- en bestemmingslocatie. Voor grondtransporten wordt er een automatische melding gemaakt aan overheden. De informatie is vervolgens eenvoudig te verwerken in het eigen administratie systeem.

Geen automatiseringszorgen!

GTRS wordt u als internetdienst aangeboden waardoor gebruikers worden ontzorgd van installatie- en onderhoudsperikelen. De software hoeft bijvoorbeeld niet meer op elke werkplek geïnstalleerd te worden. Dit wordt (op afstand) verzorgd. Daarenboven profiteert uw werkomgeving van continue automatische updates, onderhoud en de helpdesk.

De kosten naar gebruik

De kosten van GTRS berekenen we op basis van gebruik. U betaalt dus nooit meer dan het werkelijke gebruik. Omdat u tekent voor een online platform, zijn er geen verborgen kosten.



- Tijd en plaats onafhankelijk werken
- Interactieve kaarten: alle informatie op de kaart aanwezig
- Snelle & exacte oriëntatie tijdens registratie en inspectie
- Interactief werken; een wisselwerking zonder tijdverlies
- Workflow; goede bewaking van de grondstromen
- Toegangsbeveiliging middels autorisatie rollen
- Gemak in communicatie tussen alle betrokkenen
- Veel tijdwinst en kostenbesparingen
- Automatische updates zijn gegarandeerd én kosteloos
- Weinig opleiding vereist: u kunt er direct mee aan de slag!